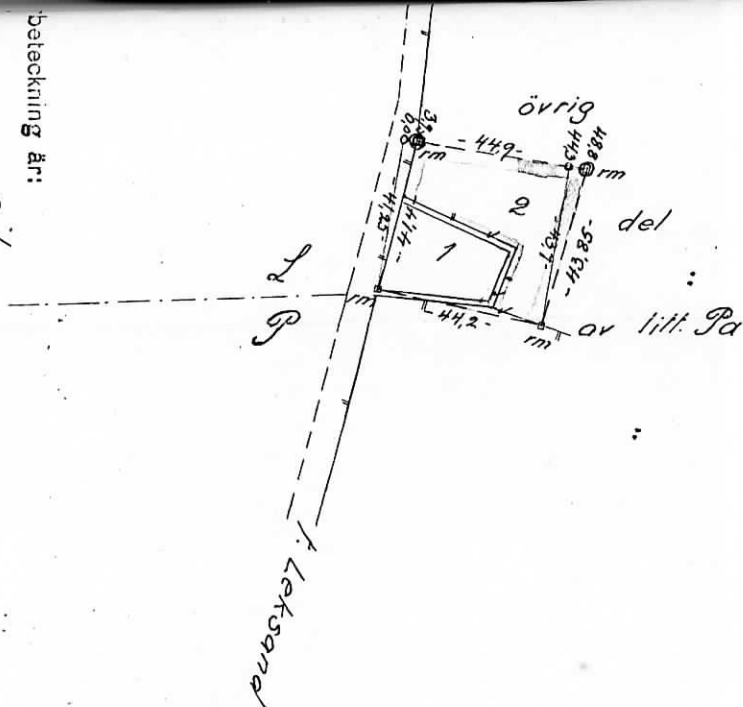


kontor den 19 oktober 1927.
Allmänna 218

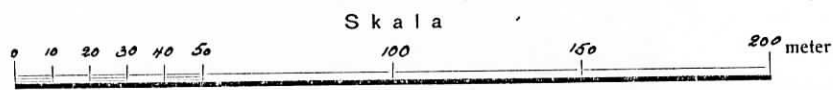
betäckning är:
eg nr 2 1
ens registerbetäckning är:
2 4



N:o 535 är 1927... Å denna karta utmärkta jord-
avskänkning om 0,1900 hektar i areal
... har genom Länsstyrelsens i Kopparbergs
Län resolution denna dag fastställt
bestämning
... betyg: Falun i Lännskontoret
den 14 oktober 1927.
Utan avgift

På tjänstens vägnar
Carl Jungfer

Den avskäntrade lägenheten är i kartan betecknad med 1 och 2
och utgör i areal 0,1900 hektar.



1: 2 000 av verkliga längder.

LEKSAND 4875

Arvode för konceptkartans upprättande 12 kr., för 1 kopia 9 kr., för arealbevis kr.,
för tomtens utstakning 3 kr. och för 4 rösen 2:40 kr.; Summa 26:40 kronor.

Ans. D. N. 546
Ink. Lantmäterikontoret
Falun d. 12-SEP-1927

12 SEP 1927
499

Till Länsstyrelsen i Kopparbergs län.

11

Överlämnas till
Länets som *accusas*
häröver avgiva yttrande samt därmed jämte remiss
handlingarna skyndsamt hit inkomna. Falun
Landskontoret den 12 september 1927
E. Gustens vägnar
E. Gustens

Härmed får jag vördsamt anhålla om fastställelse å den genom köpebrev den
5 juli 1927 från 11 snesland 8,134 bandland reducerad
inäggjord under hemmanet nr 243 litt. Pa i Sunnanängs skifteslag,
Leksands socken avsöndrade lägenhet om 0,1900 hektar i areal.
Såsom benämning å lägenheten tillåter jag mig föreslå *Albacken*
Köpebrev i original och avskrift jämte avsöndringskartor ävensom arealbevis och
intyg om sänjodelning bifogas härjämte.

Hortnäs, Leksand den 8 aug. 1927.
W. Hjälme

Med anledning av ovanstående resolution får jag vördsamt
anföra följande.

Stamfastighet för avsöndringen är så vitt remisshandling-
arna utvisa en genom sänjodelning utbruten hemmansdel om 11 snesl.
8,134 bandl. red. jord under hemmanet Sunnanäng nr 2 (förut sub 43
litt. Pa om 63 snesland 0,5 bandland reducerad jord eller Sunnan-

H. Gustens

5
7

Ang 2¹ i Leksands socken.

Stamfastigheten, under vilken inga tidigare avsöndringar finnas här antecknade, kan efter jordtalet approximativt beräknas omfatta följande arealer, nämligen:

inägojord	0,7 hektar
avräsningsjord och impediment	<u>2,9 "</u>
Summa	3,6 hektar.

Avsöndringen, som enligt här förvarade skifteshandlingar innehåller inägojord, omfattar 27 % av stamfastighetens inägoareal och 5 % av hela dess areal.

Verkställd granskning har icke givit anledning till erinran mot den begärda fastställelsen.

Falun i länets lantmäterikontor den 6 oktober 1927.

redl.
K.

Malin Malmberg

Sedan genom köpebrev den 5 juli 1927

sydskanen Sjögren till avdelaren J.V. Kjälme

försålt en lägenhet såsom avsondring från 11 snesland 8,134 bandland reducerad inägojord under hemmanet n:r s.43 litt. Pa i Linnarwangs skifteslag,

Seksands socken av Kopparbergs län, varder härmed intygat: att förenämnda hemman n:r s.43 litt. Pa, som vid storskiftet utbröts för 63

snesland 0,5 bandland reducerad inägojord, innehåller i areal:

åker, tomt o. d.	0,9063	hektar
äng	2,6784	»
hagmark		»
avrösningsjord	14,8983	»
impediment	0,3567	»
beräknad andel i oskiftad mark		»

Summa 18,8397 hektar;

att den hemmansdel om 11 snesland 8,134 bandland reducerad inägojord, varifrån avsondringen ägt rum, icke blivit genom laga delning utbruten från hela hemmanet utan endast genom sämjodelning, men att hemmansdelens areal, beräknad efter jordtalet, utgör:

åker, tomt o. d.	0,17	hektar
äng	0,50	»
hagmark		»
avrösningsjord	2,90	»
impediment	0,07	»
beräknad andel i oskiftad mark		»

Summa 3,64 hektar;

att lägenheten i areal innehåller 0,1900 hektar; samt

att lägenheten utgör en del av samt är inberäknad uti den genom sämjodelning av hela hemmanet säljarna för ovannämnda jordtal tilldelade sämjodelningslott.

Seksand den 4 augusti 1927
Georg Sundmark -
distriktslantmätare

P. M.

Nedansijaus fögderi
Leksands socken

Stamfastighet

N:o 243 Litt. Pa

Namn: Sammanhäng
enghus och sädesåker utbruten hemmansdelning
Skattebeteckning: 11 Suel. 8. 134 bawt. red. jord. reuter
hemmanet 63 suesl. 0,5 bawt. red. jord

Areal: 3,6 hektar.

Nu fastställd avsöndring

Namn:

Areal:

~~Albacken~~

N:o ~~2~~

0,1900 hektar

N:o —

N:o —

N:o —

N:o —

N:o —

I övrigt fastställd avsöndring

N:o —

N:o —

N:o —

N:o —

N:o —

N:o —

N:o —

N:o —

N:o —

Ej fastställd avsöndring

Summa areal

Anteckningar.

Avsöndringen N:o fastställd den 19

Från ej fastställd avsöndring

Övriga handlingar bilagda J. D. N:o år 19 (N:o år 19):

Arealbevis se J. D. N:o år 19 (N:o år 19).

Köpbrev.

Till Överläraren J.V.Hjälmo upplåta och försälja undertecknade med en tredjedel vardera såsom avsöndring från vår gemensamt ägande hemmansdel 11 snesland 8,134 bandland reducerad jord under nr.sub. 43 litt. *Pa* i Sunnanångs by i Leksands socken av Kopparbergs län en byggnadstomt, belägen i Backgården ovanför landsvägen mellan Tällberg och Leksands-Noret samt gränsande i väster efter förenämnda väg med en längd av 41,4 meter mellan ändpunkterna, markerade medelst i marken nedgrävda järnrör, i norr 44,9 meter, i öster 43,85 meter och i söder 44,2 meter, allt mot övrig del av hemmanet och samtliga ändpunkter markerade medelst järnrör.

Arealen av det försålda området utgör 1900 kvadratmeter, därav 580 kvadratmeter motsvarar åkerjord och 1320 kvadratmeter hagmark, allt på sätt närmare framgår av bifogade av distriktslantmätaren G.Lundmark upprättade karta, varå lägenhetens läge och gränser finnas angivna, åkerjorden med ägofig.nr.1 och gul färg och hagmarken med nr. 2 och grön färg.

Som den överenskomna köpeskillingen sexhundra /600/ kronor denna dag till fullo erlagts och härmed kvitteras, äger köparen det försålda området genast tillträda och detsamma för all framtid besitta som all annan lagligen tillvunnen egendom.

Avsöndrings- och lagfartskostnader betalas av köparen ensam och förbinda vi oss att lämna området fritt från penninginteckningar och att tillhandahålla alla för lagfarts vinnande erforderliga åtkomsthandlingar, försäkra

Sunnanång, Leksand den 5 juli 1927.

<i>Arvid Herman Jögren</i>	Ägare till 3 snesland 9,378 bandl.
<i>Edvard Hening Jögren</i>	" " 3 " 9,378 "
<i>Agda Helfrid Jögren</i>	" 3 " 9,378 "

På en gång närvarande vittnen:

Margit Leckblom
Fröken
 Nygatan 37.
Galle

Wega Andersson
 Hembiträde
 Barkenäs Skola
Låpsta bruk